

FICHE TECHNIQUE

TABLE LIGHT 183×77 BLANC - RÉF. 9532

Table pliante 183 x 77 cm empilable plateau blanc

Super légère

Matériau plastique coloris blanc

Matériau hygiénique

Structure tube acier époxy gris diamètre 28 mm

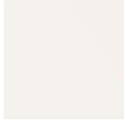
Recommandé pour

Utilisation réunion et/ou polyvalent
Charge maximale sur plateau : 100 kg

Garantie

1 an dans des conditions d'utilisation normale.

Coloris



APM-BUROSERVICES

Fournitures & Mobilier de Bureau

Description technique

PLATEAU

Plateau en HDPE Polyéthylène alvéolaire haute densité, épaisseur de plateau 45mm.
Épaisseur du polyéthylène 4 mm.

CADRE

Cadre en acier peint gris recouvert d'une couche de vernis anti-rayures, 30 x 30 mm, mécanisme résistant avec sécurité.

PIEDS

Pieds en tube acier peint gris recouvert d'une couche de vernis anti-rayures, diamètre 28 mm,

Épaisseur 1 mm

Patins au sol : noir en caoutchouc

Dimensions

Poids

15 kg

Volume

0,08 m³